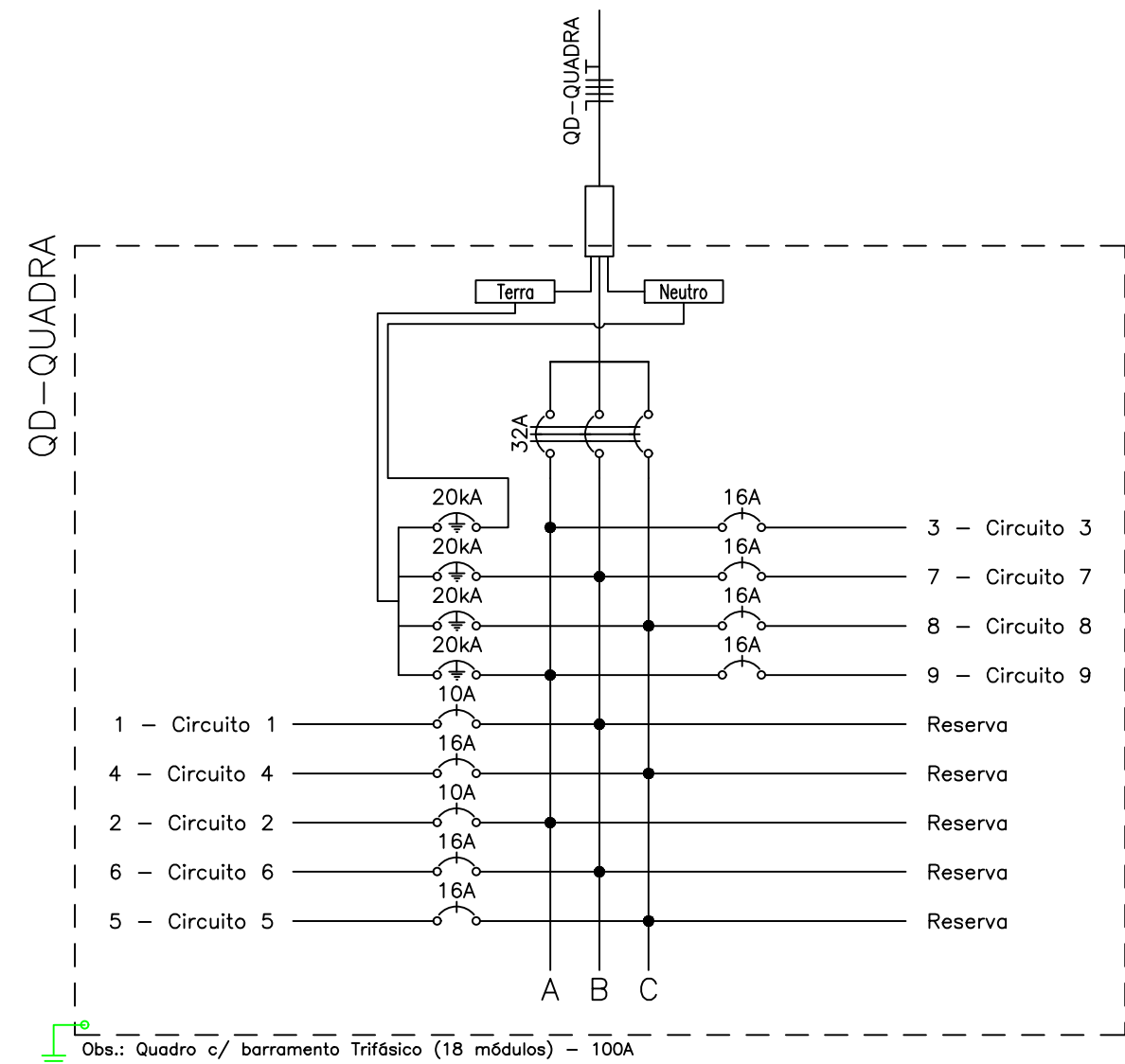
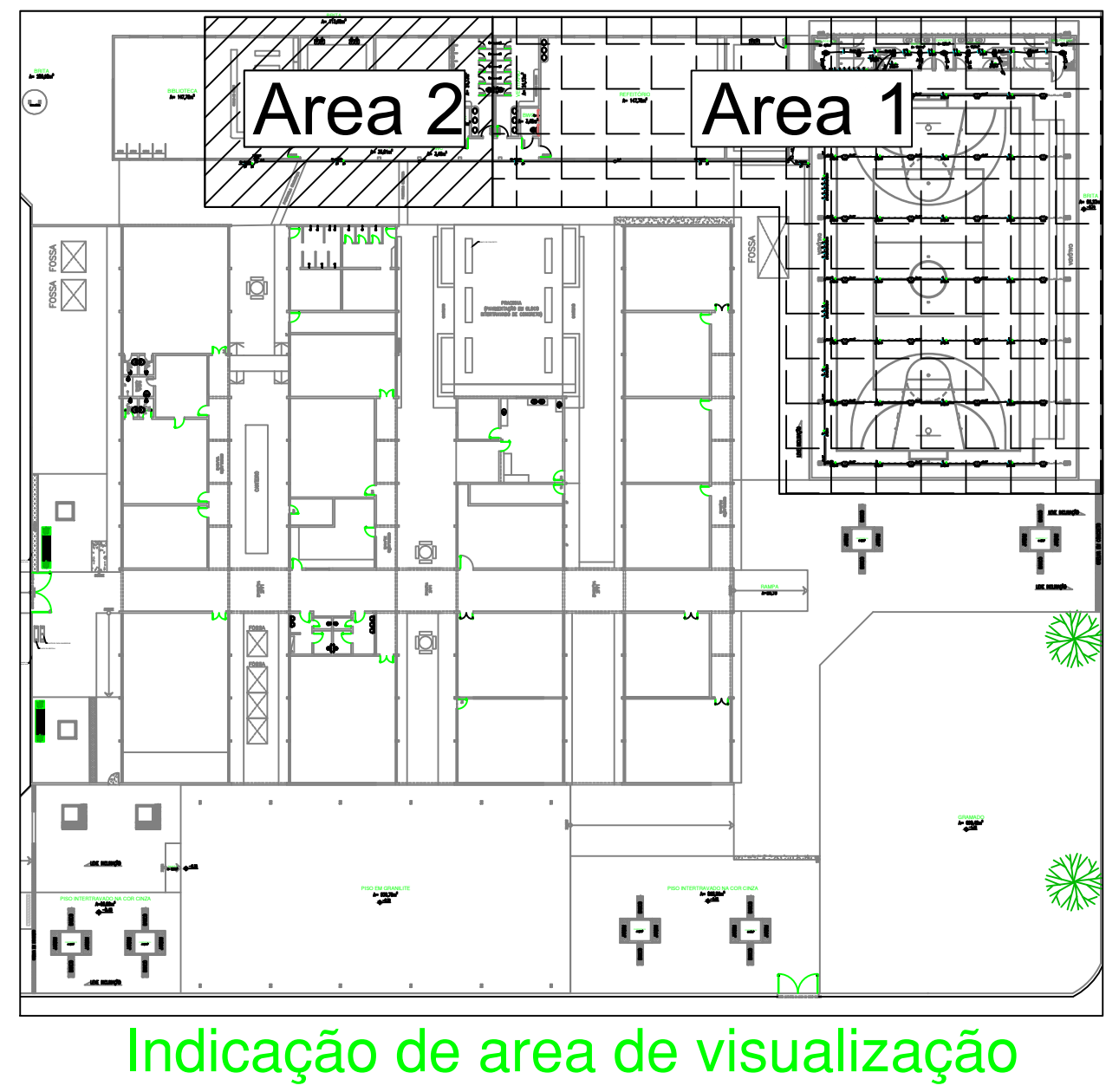
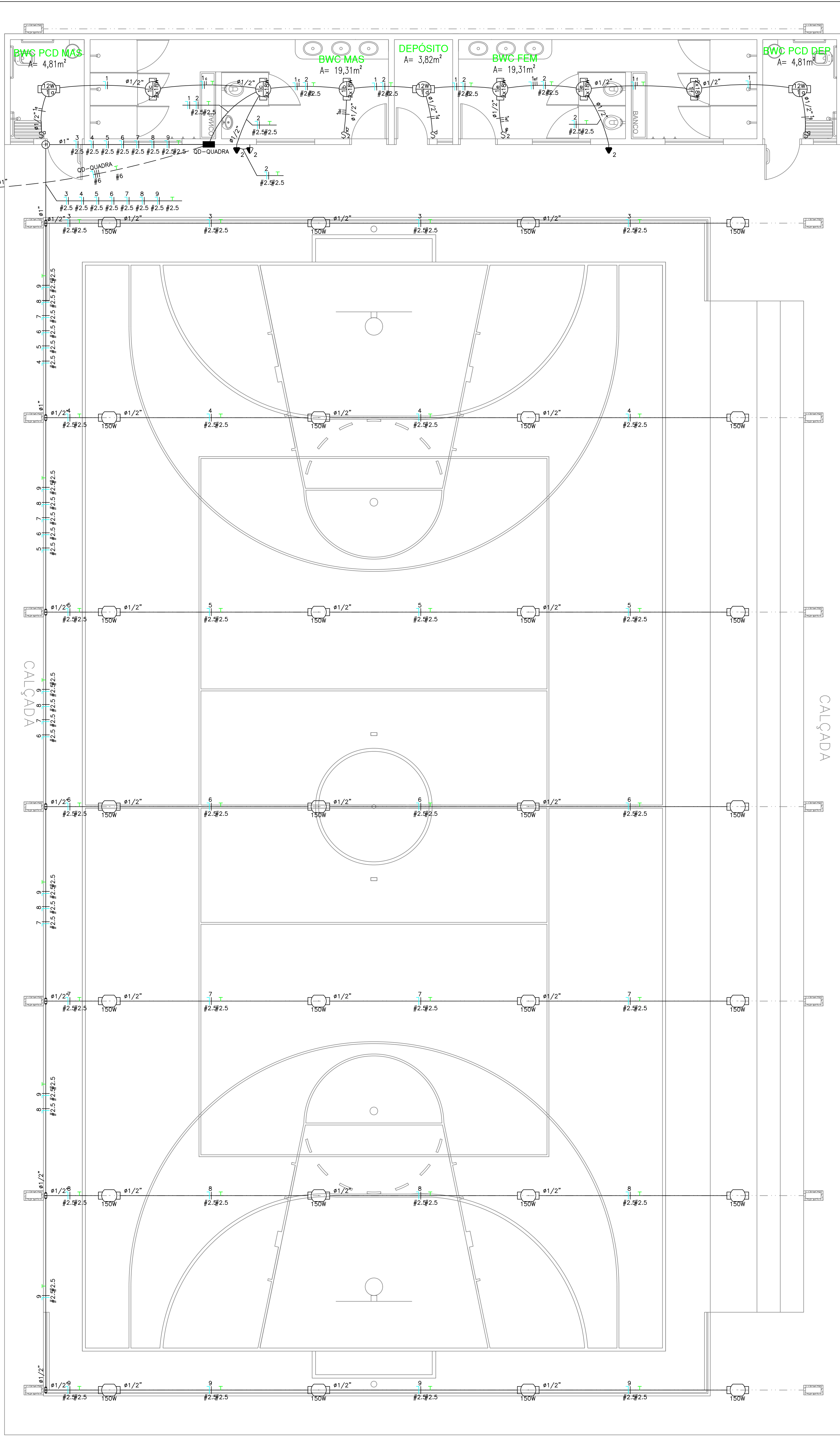


Area 2 - Instalações Elétricas  
Escala 1:50

Quadro de Cargas														
QD-QUADRA														
Circ.	Descrição	Iluminação			Tomadas	Pot.			Fator de Correção	Fases	Pot. A	Cond. A	Fases ABC	Obs.
		12W	218W	150W		W	V.A	VA						
1	Circuito 1	3	6		3	252,0	273,9	100%	0,92	1,25	1	10A	1,5	B Obs:
2	Circuito 2					276,0	300,0	100%	0,92	1,36	1	10A	2,5	A Obs:
3	Circuito 3			4		600,0	652,2	100%	0,92	2,96	1	16A	2,5	A Obs:
4	Circuito 4			4		600,0	652,2	100%	0,92	2,96	1	16A	2,5	C Obs:
5	Circuito 5			4		600,0	652,2	100%	0,92	2,96	1	16A	2,5	C Obs:
6	Circuito 6			4		600,0	652,2	100%	0,92	2,96	1	16A	2,5	B Obs:
7	Circuito 7			4		600,0	652,2	100%	0,92	2,96	1	16A	2,5	B Obs:
8	Circuito 8			4		600,0	652,2	100%	0,92	2,96	1	16A	2,5	C Obs:
9	Circuito 9			4		600,0	652,2	100%	0,92	2,96	1	16A	2,5	A Obs:
Total		3	6	28	3	4728,0	5139,1	70%	0,92	5,50	3	20A	2,5	ABC -
Potência Total (4728,0 W) (5139,1 V.A) Potência Demandada: 70% (3309,6 W) (3597,4 V.A)														
Corrente nas Fases: A=7,3A B=7,2A C=8,9A														



Area 1 - Instalações Elétricas  
Escala 1:50



LEGENDA:

- Lum. LED 12W
- Lum. LED 2x18W
- REFLETOR LED 150 W
- Interruptor duplo
- Interruptor simples
- Tomada 130cm
- Tomada 200cm
- Caixa C 1" - 5 entradas
- Caixa de passagem no piso
- Caixa de passagem no teto
- Quadro Parcial de luz e força
- Disjuntor a seco - DIN Curva C 10A 1P
- Disjuntor a seco - DIN Curva C 16A 1P
- Disjuntor a seco - DIN Curva C 32A 3P
- DPS Classe II 20kA 1P
- Eletroduto no Teto
- Eletroduto no Piso
- Neutro, Fase, Retorno, Terra

OBSERVAÇÕES:

- Tubulação sem indicação considerar bitola de 3/4".
- Fiação sem indicação considerar bitola de 1,5mm2.
- Recomenda-se quando possível alinhar altura dos quadros pela face inferior, em locais com mais de um quadro próximo.

HISTÓRICO		
ALTERAÇÃO	REVISÃO	DATA
1.		
2.		
3.		
4.		
5.		
ARQUITETO(A):	ENGENHEIRO(A) RESPONSÁVEL:	PROPRIETÁRIO:
	Marcênio Rocha Mendes Engenheiro Eletricista CREA PI 03879 LUBER - SDA/CUM	
GOVERNO DO ESTADO DO PIAUÍ		
SEDUC - SECRETARIA DE ESTADO DA EDUCAÇÃO		
QUADRA - U. E. MARIA ANTONIETA		
DEPARTAMENTO: UNIDADE DE GESTÃO DA REDE FÍSICA	TÍTULO DO PROJETO: CETI D. MARIA ANTONIETA TORRES DOS REIS VELOSO	DESENHO: PROJ
ENDERÇO DO SERVIÇO: AVENIDA SANTOS DUMONT, N° 1288 - CENTRO	PRANCHETA: 01/01	ESCALA: INDICADA
TÍTULO DO DESENHO: INSTALAÇÕES ELÉTRICAS QUADRA	MUNICÍPIO: VALENÇA DO PIAUÍ - PI	ZONA: URBANA
DESENHO: MARCÊNIO ROCHA	FASE: PROJETO	DATA: SETEMBRO/2022
		REVISÃO 00